

**SONDERAUSGABE**



# Blickpunkt

**Offizielles Informationsblatt der Gemeinde 85293 Reichertshausen**

Mittwoch, 12. 09. 2018

Sonderausgabe September / Jahrgang 34



## **Sanierung der Gemeindeverbindungsstraße Reichertshausen – Grafing – Paindorf – Oberpaindorf**

Im Rahmen der alljährlichen Straßenzustandsprüfung wurde festgestellt, dass die Straße von Reichertshausen nach Oberpaindorf mehrere Risse und Senkungen hat. Betroffen ist derzeit nur die „Oberschicht“, d. h. die Fahrbahndecke. Sollte es im kommenden Winter zu strengem Frost kommen, dann kann es passieren, dass gefrierendes Wasser auch den Unterbau angreift und zerstört. Die Folge wäre dann ein extrem teurer Vollausbau. Dem will man zuvorkommen. Der Gemeinderat hat deshalb beschlossen, die alte obere Teerdecke abzufräsen. Nach dem Ausgleich der Bodenwellen wird dann eine neue Asphaltsschicht aufgebracht. Da die Straße relativ schmal ist, sollen auch die Bankette links und rechts erneuert und soweit als möglich verbreitert werden.

Mit diesen Arbeiten, die ca. 600.000,- Euro kosten, wurde die Fa. Seizmeir aus Mitterscheyern beauftragt. Wie uns das Unternehmen mitteilte, soll mit den Arbeiten voraussichtlich am Montag, 24.09.2018 begonnen werden. Die Maßnahme wird dabei in mehrere Bauabschnitte unterteilt. Während dieser Zeit sind die jeweiligen Abschnitte nur bedingt bzw. während der Asphaltierarbeiten für eine begrenzte Zeit überhaupt nicht befahrbar. Damit sich alle Anwohner darauf einstellen können, d. h. ihre Fahrzeuge während der Bauphase anderweitig parken bzw. Umwege über eventuelle Umleitungsstrecken einplanen/überlegen können, hat uns die Fa. Seizmeir unter dem Vorbehalt, dass die Witterung keinen Strich durch die Rechnung macht, folgenden Bauzeitenplan mitgeteilt:

### **Bauabschnitt 1:**

Zuerst soll ab Montag, 24.09.2018 die Feinschicht vom Bauanfang (Paindorfer Straße ab B13) bis Ortsende Grafing abgefräst werden. Das Fräsgut wird auf der Asphaltfläche im neuen Gewerbegebiet bis zum späteren Wiedereinbau gelagert.

Im nächsten Schritt werden die Arbeitsräume zum Ausbauen und zur Neuverlegung der Bordsteine und Rinnen ausgefräst. Die Feinschicht wird nach der Fertigstellung der Gehwege eingebaut.

Vorgesehenes Zeitfenster für die Feinschicht **(Komplette Sperrung der Straße in diesem Bereich !)** am Montag, 22.10.2018 und Dienstag, 23.10.2018.

### **Bauabschnitt 2:**

Straße zwischen Grafing und Paindorf sowie der Nußweg vom Sandfang bis zum Bahntunnel

Bankette ausbauen/lagern Dauer ca. 1,5 Tage

Straße fräsen – Material bleibt vorhanden ca. 1 Tag

Fräsgut aus 1. Bauabschnitt einbauen, Gradienten ausbilden und Fräsgut verdichten: insgesamt ca. 2,5 Tage

Tragschicht und Feinschicht einbauen **(Komplettspernung !)** ca. 2 Tage

Bankette herstellen/Erarbeiten, Angleicharbeiten an Bestandsflächen ca. 2 Tage  
Vorgesehenes Zeitfenster: von 22.10.2018 bis ca. 04.11.2018

### **Bauabschnitt 3:**

Asphaltarbeiten sowie Pflaster und -Gehwegsanierungen in Paindorf und Oberpaindorf

Dauer: ca. 2 – 3 Wochen **(teilweise Vollsperrung !)**

Vorgesehenes Zeitfenster von 05.11.2018 bis ca. 24.11.2018

### **Bauabschnitt 4:**

Straße zwischen Paindorf und Oberpaindorf

Bankette ausbauen/lagern Dauer ca. 1,5 Tage

Straße fräsen – Material bleibt vorhanden ca. 1 Tag

Fräsgut aus 1. Bauabschnitt einbauen, Gradienten ausbilden und Fräsgut verdichten: insgesamt ca. 2,5 Tage

Tragschicht und Feinschicht einbauen **(Vollsperrung !)** ca. 2 Tage

Bankette herstellen / Erarbeiten, Angleicharbeiten an Bestandsflächen ca. 2 Tage

Vorgesehenes Zeitfenster von 26.11.2018 bis 08.12.2018



Uns ist klar, dass es trotz aller Bemühungen und Vorkehrungen zu einigen Beeinträchtigungen/Einschränkungen kommen wird. Sollte es im Bauablauf zu irgendwelchen Verzögerungen bzw. Unterbrechungen (z. B. durch schlechte Witterungsverhältnisse und dgl.) kommen, werden wir diese sofort über die Presse bzw. auf unserer Homepage ([www.reichertshausen.de](http://www.reichertshausen.de)) bekanntgeben. Selbstverständlich können Sie sich auch an das gemeindliche Bauamt (Herr Mayer, Telefon: 08441/858-41, E-Mail: [bernhard.mayer@reichertshausen.de](mailto:bernhard.mayer@reichertshausen.de)) wenden.

Hoffen wir, dass es uns gelingt, in einem gemeinsamen Miteinander die Baumaßnahme so schnell es geht durchzuführen. Für Ihr Verständnis und Ihre Nachsicht dürfen wir uns bereits jetzt schon sehr herzlich bedanken!

Ihre  
Gemeindeverwaltung

Das nächste Highlight in unserer

**ILMTAL**

halle 



FOTO: GREGOR WIEBL & GASTEN BUNNEMANN WWW.UCKLEDESKYKING.COM

Samstag,  
22. September 2018  
20.00 Uhr

## Kabarett „Die Watschenbaum-Gala“ mit Wolfgang Krebs

Karten zum Preis von 22 Euro (ermäßigt 20 Euro) gibt es bei den nachstehenden Vorverkaufsstellen:

### Reichertshausen:

- Schreibwaren Loibl, Münchener Str. 8, Tel: 08441 / 8 23 68
- BK-Tankstelle, Pfaffenhofener Str. 14, Tel: 08441 / 49 85 95
- Sparkasse Reichertshausen, Münchener Str. 2, Tel: 08441 / 75 56 25
- Volksbank Raiffeisenbank Bayern Mitte eG, Pfaffenhofener Str. 2, Tel: 08441 / 80 65 - 0

### Steinkirchen:

- Lebensmittelgeschäft Sellmair-Lechner, Hauptstr 23, Tel: 08137 / 10 98

### Pfaffenhofen:

- Geschäftsstelle Pfaffenhofener Kurier, Hauptplatz 31, Tel: 08441 / 8 69 - 33
- sowie jede weitere Donaukurier-Geschäftsstelle
- oder online unter [www.donaukurier.de](http://www.donaukurier.de)

### Karten bei München Ticket:

Hotline 089/54 81 81 81,  
Karten Online unter [www.muenchenticket.de](http://www.muenchenticket.de)

### Die Watschenbaum-Gala

Der Preis, den keiner haben will: der „Watschenbaum“ in Bronze, Silber oder Gold. Wer schießt den größten Bock, verzapft den aberwitzigsten Unsinn, redet das dümmste Zeug? An diesem Abend werden verschiedene Kandidaten gesammelt und präsentiert – wie bei einer Oscar-Verleihung in festlichem Rahmen. Nachdem alle Kandidaten hinreichend geschmäht wurden, stimmt das Publikum ab, und der Ministerpräsident des ehemaligen Bayern schreitet zur Anti-Laudatio und Überreichung in (geistiger) Abwesenheit.

Wolfgang Krebs, der Meister der geschliffenen Pointe und genialen Perücke, wächst über sich selbst hinaus: Er verdoppelt die Anzahl der Stimmen aus dem vorhergehenden Programm und spricht nun mit 20 verschiedenen Zungen.

Selbstverständlich kommen die gewohnten Figuren aus dem Krebs'schen Universum zu Wort: Seehofer, Stoiber, Söder, der Schorsch Scheberl und der Meggy Montana. Aber darüber hinaus bereichern den Abend weitere Figuren – bekannte und unbekannt, seriöse und unseriöse, reife und unreife. Sichern Sie sich Ihre Karten für die „Watschenbaum-Gala“! Erfahren Sie, bei wem er umfallen könnte, und entscheiden Sie mit, bei wem er umfallen müsste!

### Impressum:

„BLICKPUNKT“ Reichertshausen – SONDERAUSGABE –

Herausgeber und Redaktion: Gemeinde Reichertshausen, Geschäftsleiter Günter Fuchs, Pfaffenhofener Straße 2, 85293 Reichertshausen, Tel.: 08441/858-0, E-Mail: [rathaus@reichertshausen.de](mailto:rathaus@reichertshausen.de)

Verlag und Anzeigenverwaltung: Bayerische Anzeigenblätter GmbH, Stauffenbergstr. 2a, 85051 Ingolstadt.

Druck: Druckerei Humbach & Nemazal, Ingolstädter Straße 102, 85276 Pfaffenhofen.

## Sechs Neubau-Wohnungen für Personen/Familien mit geringerem Einkommen zu vergeben



**SEHR WICHTIG**

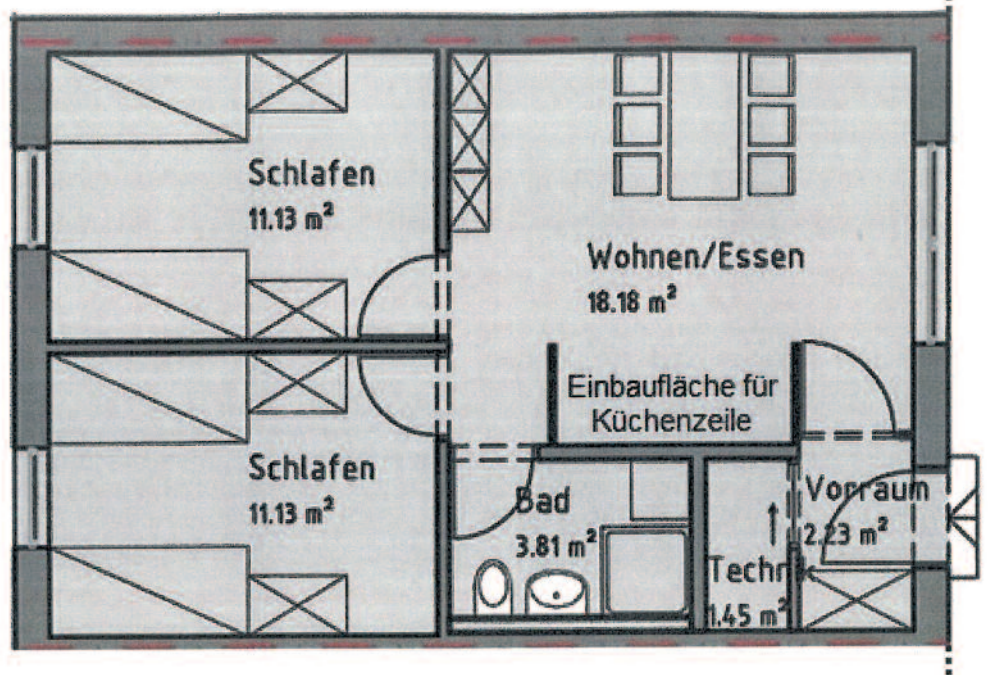
Der Freistaat Bayern errichtet derzeit auf dem Gelände des ehemaligen Forstdienstsanwesens an der Ilmtal-Straße in Reichertshausen eine Wohnanlage für anerkannte Flüchtlinge bzw. Asylbewerber, die ein Bleiberecht in unserem Land haben. Aufgeteilt in zwei Häuser werden insgesamt 18 Wohnungen zuzüglich einem Gemeinschaftsraum geschaffen. Im unteren Haus befinden sich dabei acht Wohnungen. Davon erhält die Gemeinde Reichertshausen sechs Wohnungen, die sie an Personen mit geringerem Einkommen vergeben darf.



Die nagelneuen Wohnungen haben eine Größe von jeweils ca. 48 qm. Zudem gehört zu jeder Wohnung ein überdachter PKW-Stellplatz. Die an die Regierung von Oberbayern als zuständigen Hausherrn zu bezahlende Miete liegt voraussichtlich bei ca. 7 – 9 Euro/m<sup>2</sup>. Der Nebenkostenanteil (Heizung, Warmwasser, Hausverwaltung, PKW-Stellplatz, etc.) beträgt erfahrungsgemäß ca. 150,- Euro/monatlich.

Die Wohnungen werden voraussichtlich zum Jahresende 2018 bezugsfertig sein.

Die Gemeinde muss bei der Regierung von Oberbayern die berechtigten Bürger/Familien melden, die einen Anspruch auf eine der vergünstigten Wohnungen haben. Um diesen Kreis festzulegen, muss ein sogenanntes „Auswahlverfahren“ durchgeführt und die geprüfte Vorschlagsliste dann der Regierung von Oberbayern vorgelegt werden.



# BITTE BEACHTEN:

Wer Interesse an einer vergünstigten Wohnung hat, muss bis

**spätestens Montag, 24.09.2018**

ein Bewerbungsschreiben (per Brief oder E-Mail) an die Gemeinde Reichertshausen richten.

## WICHTIG:

- ① Bevorzugt werden in jedem Fall sozial schwache Personen. Der Nachweis erfolgt dabei z. B. durch die Vorlage eines Bescheides über den Bezug von Sozialhilfe oder anderer sozialer Leistungen wie Wohngeld, Arbeitslosengeld II bzw. Hartz IV. Wer eine solche Bescheinigung zwar beantragt, aber die schriftliche Bescheinigung noch nicht hat, kann sich auch bewerben. In diesem Fall ist eine Kopie des entsprechenden Antrages beizugeben.
- ② Es erfolgt eine Gewichtung der eingehenden Bewerbungen. Es werden dabei für folgende Kriterien Zusatzpunkte vergeben:

			<b>Bitte ankreuzen</b>
1. Bepunktung, wenn ein Sozialhilfebescheid vorgelegt wird		20 Punkte	<input type="checkbox"/>
2. Bepunktung, wenn ein Wohngeldbescheid bzw. ALGII oder Hartz IV vorgelegt wird		10 Punkte	<input type="checkbox"/>
3. Bepunktung von minderjährigen Kindern	je Kind	3 Punkte	<input type="checkbox"/>
4. Behinderung eines Antragstellers oder Familienmitgliedes ab einem Behinderungsgrad von 50		2 Punkte	<input type="checkbox"/>
bzw.			
Behinderung eines Antragstellers oder Familienmitgliedes ab einem Behinderungsgrad von 80		3 Punkte	<input type="checkbox"/>
5. Pflegestufe eines Antragstellers oder Familienmitgliedes			
a) Pflegestufe 1		1 Punkt	<input type="checkbox"/>
b) Pflegestufe 2		2 Punkte	<input type="checkbox"/>
c) Pflegestufe 3		3 Punkte	<input type="checkbox"/>
6. Aufnahme eines Elternteils	je Person	1 Punkt	<input type="checkbox"/>

Wenn Sie eines oder mehrere dieser Kriterien erfüllen, dürfen wir Sie bitten, dies anzukreuzen und die entsprechenden Nachweise dann gemeinsam mit Ihrem Bewerbungsschreiben bis spätestens zu dem genannten Datum (**24.09.2018!**) bei uns einzureichen.

Sofern Sie noch irgendwelche Fragen haben oder sonstige Unklarheiten bestehen, können Sie sich vertrauensvoll an unseren Geschäftsleiter Günter Fuchs (Telefon: 08441/858-20 oder E-Mail: guenter.fuchs@reichertshausen.de) wenden.

Ihr  
Reinhard Heinrich  
1. Bürgermeister